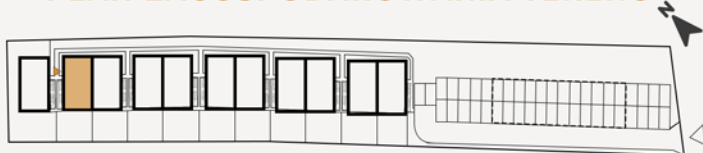


NOWE WZGÓRZA



PLAN ZAGOSPODAROWANIA TERENU



I PIĘTRO

Nr	Pomieszczenie	Powierzchnia użytkowa	Powierzchnia całkowita
1.1	Wiatrołap	3,44 m ²	3,87 m ²
1.2	Salon z an. kuch.	27,33 m ²	28,17 m ²
1.3	Łazienka	4,53 m ²	5,31 m ²
1.4	Schody	1,32 m ²	1,89 m ²
1.5	Sypialnia 1	10,84 m ²	11,08 m ²
Powierzchnia I piętra:		47,46 m ²	50,32 m ²

II PIĘTRO

2.1	Komunikacja	5,91 m ²	5,91 m ²
2.2	Sypialnia 1	11,77 m ²	16,58 m ²
2.3	Łazienka	2,53 m ²	4,98 m ²
2.4	Sypialnia 2	6,69 m ²	10,5 m ²
2.5	Sypialnia 3	6,66 m ²	9,85 m ²

Powierzchnia II piętra: 33,51 m² 47,82 m²

Łącznie powierzchnia użytkowa: 80,97 m²

Łącznie powierzchnia całkowita: 98,14 m²

Kraków | ul. Karola Darwina | Lokal 10B



I PIĘTRO

Powierzchnia balkonu: 11 m²



II PIĘTRO

0 1 2 3 4 5m