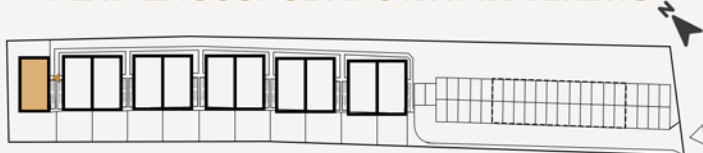


# NOWE WZGÓRZA



## PLAN ZAGOSPODAROWANIA TERENU



### I PIĘTRO

Nr	Pomieszczenie	Powierzchnia użytkowa	Powierzchnia całkowita
1.1	Wiatrołap	3,44 m <sup>2</sup>	3,87 m <sup>2</sup>
1.2	Salon z an. kuch.	27,33 m <sup>2</sup>	28,17 m <sup>2</sup>
1.3	Łazienka	4,53 m <sup>2</sup>	5,31 m <sup>2</sup>
1.4	Schody	1,32 m <sup>2</sup>	1,89 m <sup>2</sup>
1.5	Sypialnia 1	10,84 m <sup>2</sup>	11,08 m <sup>2</sup>
Powierzchnia I piętra:		47,46 m <sup>2</sup>	50,32 m <sup>2</sup>

### II PIĘTRO

2.1	Komunikacja	5,91 m <sup>2</sup>	5,91 m <sup>2</sup>
2.2	Sypialnia 1	11,77 m <sup>2</sup>	16,58 m <sup>2</sup>
2.3	Łazienka	2,53 m <sup>2</sup>	4,98 m <sup>2</sup>
2.4	Sypialnia 2	6,69 m <sup>2</sup>	10,5 m <sup>2</sup>
2.5	Sypialnia 3	6,66 m <sup>2</sup>	9,85 m <sup>2</sup>

Powierzchnia II piętra: 33,51 m<sup>2</sup> 47,82 m<sup>2</sup>

Łącznie powierzchnia użytkowa: 80,97 m<sup>2</sup>

Łącznie powierzchnia całkowita: 98,14 m<sup>2</sup>

Kraków | ul. Karola Darwina | Lokal 11B



### I PIĘTRO

Powierzchnia balkonu: 11 m<sup>2</sup>



### II PIĘTRO

