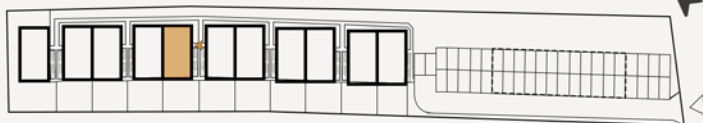


# NOWE WZGÓRZA



## PLAN ZAGOSPODAROWANIA TERENU



### I PIĘTRO

| Nr                     | Pomieszczenie     | Powierzchnia użytkowa | Powierzchnia całkowita |
|------------------------|-------------------|-----------------------|------------------------|
| 1.1                    | Wiatrołap         | 3,44 m <sup>2</sup>   | 3,87 m <sup>2</sup>    |
| 1.2                    | Salon z an. kuch. | 27,33 m <sup>2</sup>  | 28,17 m <sup>2</sup>   |
| 1.3                    | Łazienka          | 4,53 m <sup>2</sup>   | 5,31 m <sup>2</sup>    |
| 1.4                    | Schody            | 1,32 m <sup>2</sup>   | 1,89 m <sup>2</sup>    |
| 1.5                    | Sypialnia 1       | 10,84 m <sup>2</sup>  | 11,08 m <sup>2</sup>   |
| Powierzchnia I piętra: |                   | 47,46 m <sup>2</sup>  | 50,32 m <sup>2</sup>   |

### II PIĘTRO

|     |             |                      |                      |
|-----|-------------|----------------------|----------------------|
| 2.1 | Komunikacja | 5,91 m <sup>2</sup>  | 5,91 m <sup>2</sup>  |
| 2.2 | Sypialnia 1 | 11,77 m <sup>2</sup> | 16,58 m <sup>2</sup> |
| 2.3 | Łazienka    | 2,53 m <sup>2</sup>  | 4,98 m <sup>2</sup>  |
| 2.4 | Sypialnia 2 | 6,69 m <sup>2</sup>  | 10,5 m <sup>2</sup>  |
| 2.5 | Sypialnia 3 | 6,66 m <sup>2</sup>  | 9,85 m <sup>2</sup>  |

Powierzchnia II piętra: 33,51 m<sup>2</sup> 47,82 m<sup>2</sup>

Łącznie powierzchnia użytkowa: 80,97 m<sup>2</sup>

Łącznie powierzchnia całkowita: 98,14 m<sup>2</sup>

Kraków | ul. Karola Darwina | Lokal 7B



### I PIĘTRO

Powierzchnia balkonu: 11 m<sup>2</sup>



### II PIĘTRO

